

BULLETIN STATISTIQUE de la DETTE



Résumé

Coûts et Risques du portefeuille de la dette publique à fin Juin 2015 Evolution de la dette publique et de la dette garantie Dette extérieure et dette intérieure du Gouvernement Central

Résumé

Le présent Bulletin Statistique de la Dette (BSD) quatrième édition développé par la Direction Générale du Trésor présente la situation à fin Juin 2015 de la dette extérieure et intérieure de l'Administration Centrale. Le BSD n'a pas pour vocation d'interpréter les tableaux et les graphiques, d'exposer des commentaires ni d'analyser les politiques d'endettement poursuivies.

Ce BSD N°4 a été élaboré à partir des informations sur la dette telles qu'elles figurent dans la base de données du SYstème de Gestion et d'Analyse de la Dette (SYGADE). Comme il est possible que des informations concernant un semestre ne sont reçues qu'après l'élaboration du BSD, les données sur le semestre considéré sont susceptibles de modifications dans l'édition qui suivra.

Le stock de la dette publique, y compris les arriérés s'élève à 3 294,1 millions USD ou 9 487,3 milliards MGA à fin Juin 2015 contre 3 242,2 millions USD ou 8 418,4 milliards MGA en 2014. La dette publique est constituée de 74,1% de dette extérieure et 25,9% de dette intérieure. La dette garantie par l'Etat est évaluée à 4,2 millions USD ou 12,1 milliards MGA contre 5,5 millions USD ou 14,2 milliards MGA en 2014.

La dette publique extérieure d'un montant total de 2 439,8 millions USD ou 7 026,7 milliards MGA à fin Juin 2015 contre 2 400,2 millions USD ou 6 232,2 milliards MGA en 2014 a connu une légère hausse de 1,6% qui s'explique principalement par le déblocage des aides budgétaires de l'AFD et du FAD de 57,7 millions USD ou 150,9 milliards MGA. La dette publique extérieure est composée de 79,4% de dette envers des organismes internationaux, 13% de dette envers des créiteurs bilatéraux et 7,6% d'arriérés. 58,5% du portefeuille de la dette publique extérieure est exposé aux fluctuations de l'USD et 26,1% à celles de l'Euro. Durant le premier semestre 2015, 4 Accords de Prêts d'un montant total de 92,7 millions USD ont été signés dont 2 prêts semi-concessionnels contractés avec l'OFID.

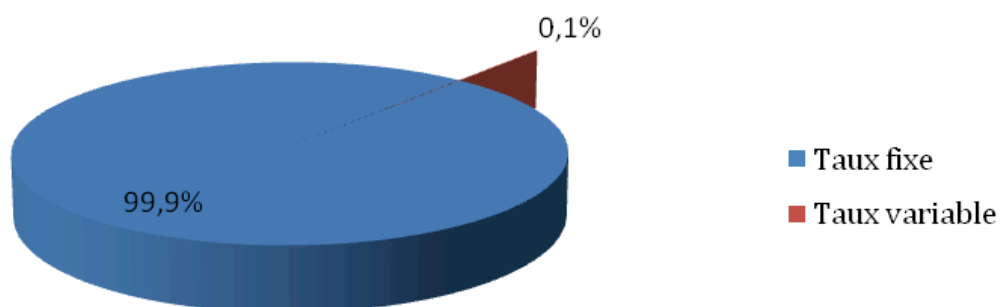
A fin Juin 2015, le montant total des encours de l'endettement intérieur s'élève à 2 461 milliards MGA, soit une variation de 274 milliards MGA ou 12,5% par rapport à fin décembre 2014 ; et 537 milliards MGA ou 27,9% par rapport à fin Juin 2014. L'accroissement de ces encours est dû aux tirages des Bons du Trésor par Adjudication et des nouveaux Bons du Trésor Fihary dont l'émission a débuté en Janvier 2015. De nouvelles conventions entre le Ministère des Finances et du Budget et la Banque Centrale de Madagascar ont également été signées. La dette intérieure est constituée principalement par les dettes envers la Banque Centrale de Madagascar (BCM), qui représentent 48% des encours, viennent ensuite, les titres d'emprunt intérieur, 46%, et enfin les dettes envers des sociétés, 6%.

Coûts et Risques du portefeuille de la dette publique

Ratio d'endettement	Seuils	Estimation 2015
Ratios de la VAN de la dette extérieure (en pourcentage)		
Exportations	100	48,5
PIB	30	16,6
Recettes budgétaires	200	169,3
Ratios du service de la dette extérieure (en pourcentage)		
Exportations	15	2,3
Recettes budgétaires	18	8,4

Indicateurs de coûts et risque		Dettes extérieures	Dettes intérieures	Dettes totales
Dettes nominales (millions USD)		2 455,4	861,3	3 316,6
Dettes nominales (% du PIB)		29,1	10,2	39,3
Valeur actualisée nette (% du PIB)		16,6	9,1	25,7
Coût de la dette	Taux d'intérêts moyen pondéré (%)	0,9	4,7	1,9
Risque de refinancement	Durée moyenne d'échéance (ans) ATM	16,6	3,9	13,4
	Dettes amortisées durant l'année prochaine (% du total)	2,9	50,1	14,8
Risque de taux d'intérêt	Durée moyenne à refixer (ans) (ATR)	16,6	3,9	13,4
	Dettes refixées durant l'année prochaine (% du total)	2,9	50,1	14,9
	Dettes à taux d'intérêts fixe (% du total)	99,9	100	99,9
Risque de taux de change	Dettes en devises (% du total)			74,0
	Amortissement en devise durant l'année prochaine (% du stock de réserves en devises)			9,02

Portefeuille de la dette publique par type de taux d'intérêts – Fin Décembre 2015



Evolution de la dette publique extérieure et intérieure et de la dette garantie

TABLEAU DE SYNTHÈSE DE LA DETTE PUBLIQUE

<i>en milliards MGA</i>	2011	2012	2013	2014	Premier semestre 2015
Total de l'encours	6 287,3	6 817,0	7 194,3	8 418,4	9 487,3
dette extérieure	4 751,1	5 136,7	5 348,1	6 232,2	7 026,7
dette intérieure	1 536,2	1 680,3	1 846,2	2 186,2	2 460,6
Total des tirages	185,7	215,9	310,7	2 278,1	2 044,5
dette extérieure	185,7	215,9	310,7	442,8	284,0
dette intérieure				1835,3	1 760,6
Total du service de la dette	1 546,7	1 751,2	1 821,5	1 880,1	1 368,8
dette extérieure	107,3	109,0	102,0	178,1	102,9
dette intérieure	1 439,4	1 642,2	1 719,5	1 702,1	1 265,9
Total des remboursements de principal	1 407,1	1 609,1	1 703,3	1 740,8	1 261,9
dette extérieure	72,6	70,9	63,4	132,8	76,8
dette intérieure	1 334,5	1 538,2	1 639,9	1 608,0	1 185,1
Total des paiements d'intérêts et de commissions	139,6	142,2	118,3	139,3	106,9
dette extérieure	34,7	38,1	38,7	45,2	26,0
dette intérieure	104,9	104,1	79,6	94,1	80,8
<i>en millions USD</i>	2011	2012	2013	2014	Premier Semestre 2015
Total de l'encours	2 806,4	2 993,4	3 206,7	3 242,2	3 294,1
dette extérieure	2 120,7	2 255,6	2 383,8	2 400,2	2 439,8
dette intérieure	685,7	737,8	822,9	842,0	854,4
Total des tirages	91,7	98,4	140,8	943,2	718,6
dette extérieure	91,7	98,4	140,8	183,3	106,0
dette intérieure				759,9	612,6
Total du service de la dette	764,0	798,0	825,3	778,5	476,3
dette extérieure	53,0	49,7	46,2	73,7	35,8
dette intérieure	711,0	748,3	779,1	704,7	440,5
Total des remboursements de principal	695,0	733,2	771,8	720,8	439,1
dette extérieure	35,9	32,3	28,7	55,0	26,7
dette intérieure	659,1	700,9	743,0	665,8	412,3
Total des paiements d'intérêts et de commissions	69,0	64,8	53,6	57,7	37,2
dette extérieure	17,1	17,4	17,5	18,7	9,1
dette intérieure	51,9	47,4	36,1	39,0	28,1

Encours de la dette publique et de la dette garantie de 2011 au Premier Semestre 2015 en milliards MGA

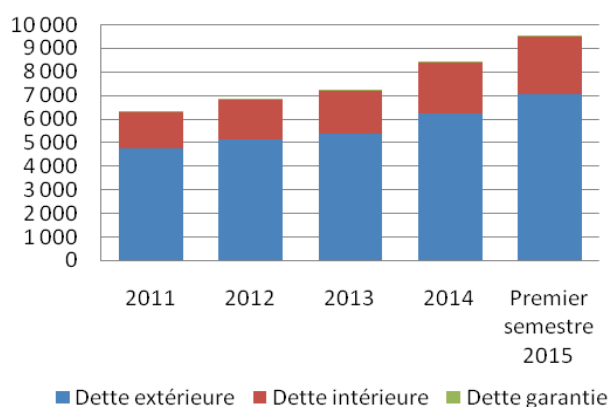
	2011	2012	2013	2014	Q1 2015	Q2 2015
Dette publique totale, dont :	6 287,3	6 817,0	7 194,4	8 418,4	9 149,6	9 487,3
(c/v en millions USD)	2 806,8	2 993,8	3 206,6	3 242,2	3 178,1	3 294,1
Dette extérieure, dont:	4 751,1	5 136,7	5 348,1	6 232,2	6 896,0	7 026,7
(c/v en millions USD)	2 120,7	2 255,6	2 383,8	2 400,2	2 395,3	2 439,8
Organismes multilatéraux	3 564,5	3 942,3	4 157,6	4 967,8	5 442,7	5 577,5
Bilatéral	630,6	581,7	540,6	786,6	920,9	912,4
Club de Paris	99,7	84,6	83,9	240,2	327,0	329,9
Pays non membres du Club de Paris	530,8	497,1	456,7	546,4	593,9	582,5
Commercial	-	-	-	-	-	-
Arriérés	556,1	612,7	650,0	477,8	532,4	536,8
Dette intérieure, dont:	1 536,2	1 680,3	1 846,2	2 186,2	2 253,7	2 460,6
(c/v en millions USD)	686,1	738,2	822,9	842,0	782,8	854,4
BTA	979,3	1 102,0	1 132,5	1 027,2	1 117,5	1 109,1
BTF	-	-	-	-	2,8	13,3
Avances statutaires	-	-	33,4	366,0	311,0	307,0
Dettes titrisées	338,1	338,1	338,1	338,1	668,6	531,8
Autres dettes	218,8	240,2	342,2	454,8	153,7	499,4
Dette garantie	26,1	22,5	18,6	14,2	13,9	12,1
(c/v en millions USD)	11,7	9,9	8,3	5,5	4,8	4,2
TOTAL	6 313,4	6 839,5	7 212,9	8 432,6	9 163,6	9 499,4
(c/v en millions USD)	2 818,4	3 003,7	3 214,9	3 247,6	3 183,0	3 298,3
PIB nominal	20 033,9	21 773,6	23 423,0	25 629,0	28 618,3	28 618,3
(c/v en millions USD)	9 898,3	9 922,5	10 612,6	10 611,6	9 701,1	9 701,1
Dette publique en pourcentage du PIB **	27,2%	24,9%	26,0%	27,2%	29,8%	30,2%

* Les Arriérés de la dette extérieure incluent les dettes en cours de négociation et celles envers les créanciers privés n'ayant pas fait l'objet d'une réclamation.

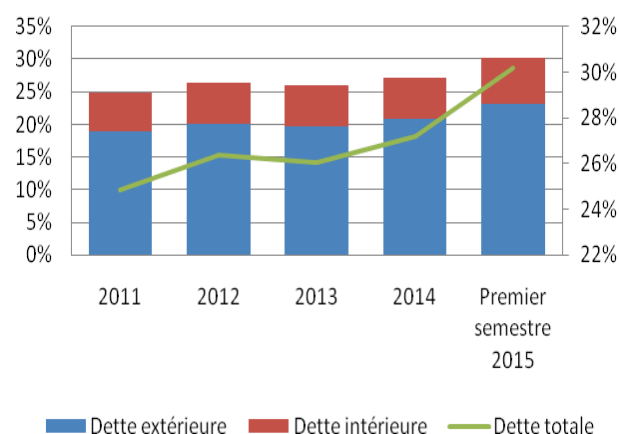
** Les autres dettes de la dette intérieure englobent les dettes envers la Banque Centrale de Madagascar et les sociétés privées

*** Le ratio dette publique sur PIB n'inclut pas les arriérés de la dette extérieure et les autres dettes de la dette intérieure.

**Evolution de l'encours de la dette totale
2011 - Premier Semestre 2015
en milliards MGA**



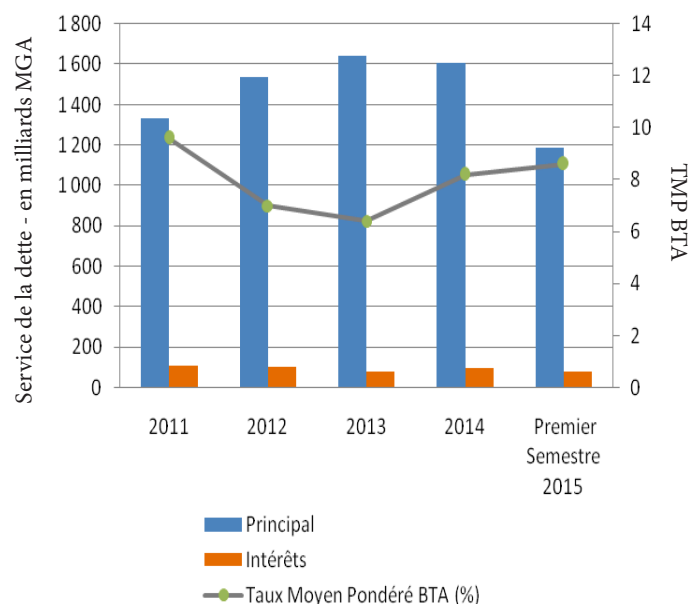
**Dette extérieure et intérieure en pourcentage du PIB
2011 - Premier Semestre 2015**



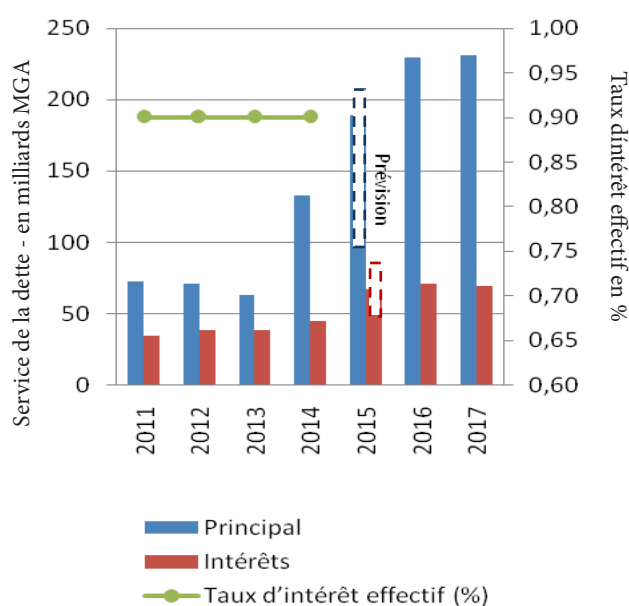
Service de la dette publique de 2011 - Premier semestre 2015 – en milliards MGA

	2011	2012	2013	2014	Premier semestre 2015
Service de la dette publique totale, dont :	1 546,7	1 751,2	1 821,6	1 880,1	1 368,8
Service de la dette publique extérieure, dont:	107,3	109,0	102,1	178,1	102,9
Principal	72,6	70,9	63,4	132,8	76,8
Intérêts	34,7	38,1	38,7	45,2	26,0
Taux d'intérêt effectif (%)	0,9	0,9	0,9	0,9	
Service de la dette publique intérieure, dont:	1 439,4	1 642,2	1 719,5	1 702,1	1 265,9
Principal	1 334,5	1 538,2	1 639,9	1 608,0	1 185,1
Intérêts	104,9	104,1	79,6	94,1	80,8
Taux Moyen Pondéré BTA (%)	9,6	7,0	6,4	8,2	8,6

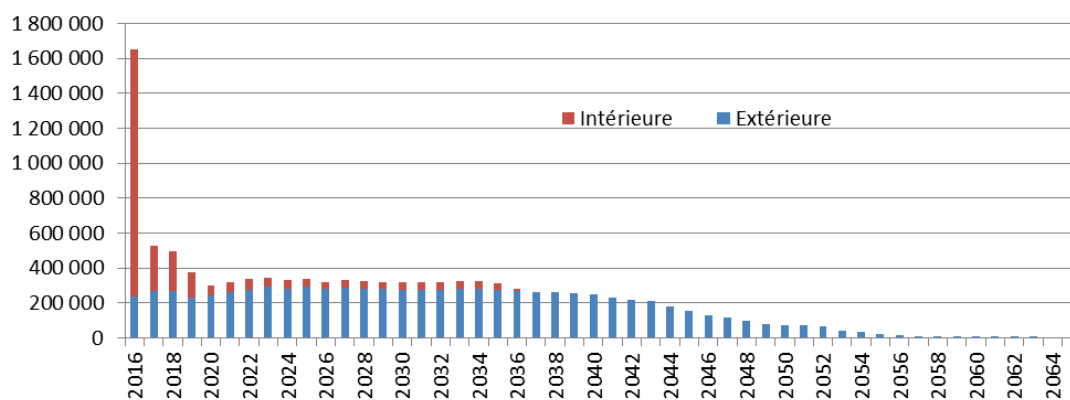
Service de la dette publique intérieure de 2011 au Premier Semestre 2015



Service de la dette publique extérieure de 2011 à 2017

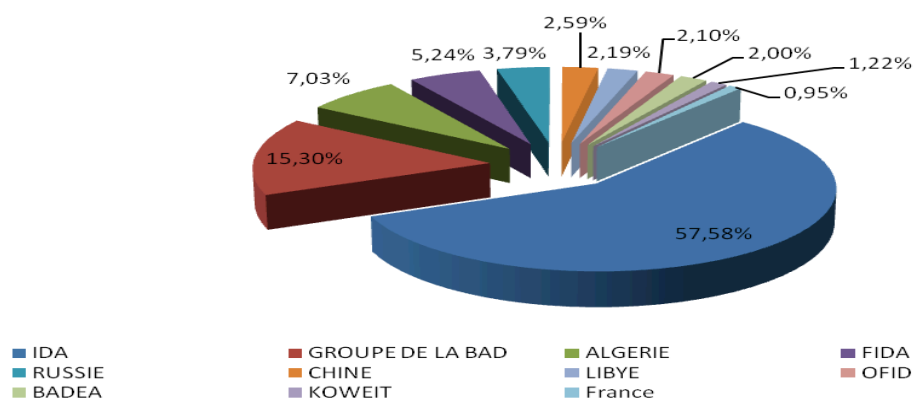


Profil de remboursement – en milliards MGA



Evolution de la dette publique extérieure

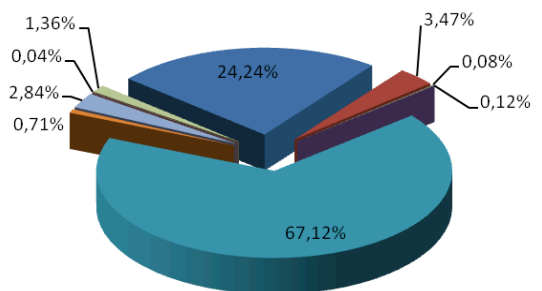
Répartition de la dette publique extérieure par créancier - Fin Juin 2015



Encours et transactions de la dette extérieure - en Milliards MGA

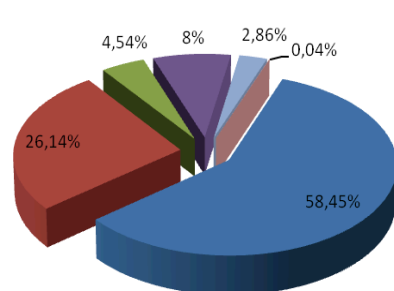
	Encours à fin Décembre 2014	Tirages Premier semestre 2015	Remboursement de Principal Premier semestre 2015	Variation de change	Encours à fin Juin 2015
	(1)	(2)	(3)	(4)=(5)-(1)+(2)-(3)	(5)
Organismes multilatéraux	4 967,8	222,5	32,1	800,0	5 577,5
Bilatéral	1 220,5	61,5	44,7	194,4	1 398,1
Club de Paris	240,2	59,9	0,2	149,5	329,9
Pays non membres du Club de Paris	980,3	1,6	44,5	44,9	1 068,2
Privé	44,0			7,1	51,1
TOTAL	6 232,2	284,0	76,8	1 001,6	7 026,7

Dettes extérieures : exposition nominale



■ USD ■ EUR ■ JPY ■ GBP ■ SDR ■ SAR ■ CNY ■ AED ■ KWD

Dettes extérieures : exposition réelle



■ USD ■ EUR ■ JPY ■ GBP ■ CNY ■ AED

Evolution du service de la dette extérieure par type de créancier

en millions USD	2011			2012			2013			2014			Premier Semestre 2015		
	P	I/C	Total	P	I/C	Total	P	I/C	Total	P	I/C	Total	P	I/C	Total
Dettes extérieures totales	35,9	17,2	53,0	32,3	17,4	49,7	28,7	17,5	46,2	55,0	18,7	73,7	26,7	9,1	35,8
(c/v en milliards MGA)	72,6	34,7	107,4	70,9	38,1	109,0	63,4	38,7	102,0	132,8	45,2	178,1	76,8	26,0	102,9
Organismes multilatéraux	14,9	13,7	28,6	19,8	14,2	33,9	19,2	14,3	33,6	25,8	15,6	41,4	11,2	7,3	18,5
Bilatéral	20,9	3,4	24,4	12,5	3,2	15,7	9,5	3,2	12,7	29,2	3,2	32,3	15,6	1,8	17,3
Club de Paris	4,1	0,2	4,3	3,7	0,1	3,8	-	0,1	0,1	-	0,1	0,1	0,1	0,1	0,1
Pays non membres du Club de Paris	16,8	3,2	20,0	8,8	3,1	11,9	9,5	3,1	12,6	29,2	3,1	32,3	15,5	1,7	17,2
Privé	0,1	-	0,1	-	-	-	-	-	-	-	-	-	-	-	-

Prêts signés - Premier Semestre 2015 - par bailleur

Bailleurs	Projets	Secteurs bénéficiaires	Montant	Devise	Montant en Millions USD	Date de signature
Groupe de la BAD	Projet d'Extension du Périmètre de Bas-Mangoky (PEPBM)	Agriculture	40 140 000	UC	60,21	06/03/2015
BADEA	RN5	Infrastructure	10 000 000	USD	10,00	27/05/2015
OFID	Projet d'aménagement et de mise en valeur du Périmètre Irrigué de Beboka	Agriculture	7 500 000	USD	7,50	16/06/2015
	Amélioration de l'accès énergétique dans les Pôles Intégrés de Croissance (PIC 2 Energie)	Energie	15 000 000	USD	15,00	16/06/2015
TOTAL OFID			22 500 000	USD	22,50	
TOTAL EN MILLIONS USD					92,71	

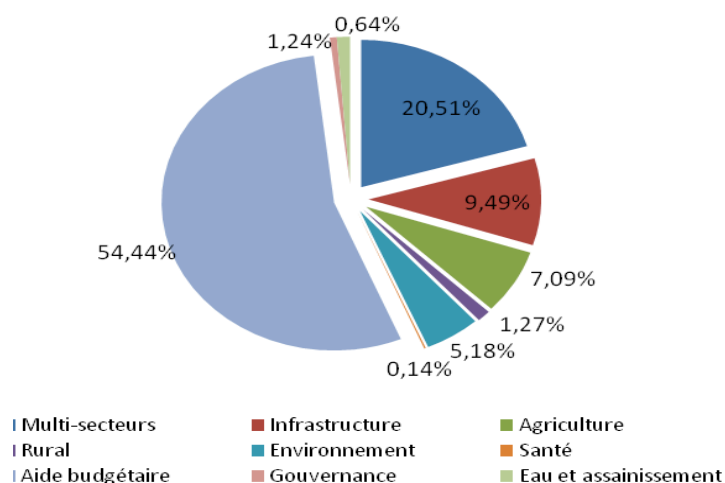
Dette extérieure contractée ou garantie par l'Etat				Montant des nouveaux emprunts en millions USD
Premier Semestre 2015				
Source de financement				92,71
Dette concessionnelle, dont				70,21
Dette multilatérale				70,21
	BADEA	RN5		10,00
	Groupe de la BAD	Projet d'Extension du Périmètre de Bas-Mangoky (PEPBM)		60,21
Dette bilatérale				-
Dette non concessionnelle, dont				22,50
Dette semi-concessionnelle				22,50
	OFID			22,50
		Projet d'aménagement et de mise en valeur du Périmètre Irrigué de Beboka		7,50
		Amélioration de l'accès énergétique dans les Pôles Intégrés de Croissance (PIC 2 Energie)		15,00
Dette à conditions commerciales				
Utilisation des financements				92,71
Infrastructure				10,00
Agriculture				67,71
Energie				15,00

Conditions habituelles des bailleurs							
Bailleurs	Durée totale	Différé de paiement	Taux d'intérêt par an	Commission de service par an	Commission d'engagement par an	Frais de gestion	Elément-don*
BANQUE MONDIALE	38 ans	6 ans	-	0,75%	≤0,50%	-	54%
BADEA	30 ans	10 ans	1%	-	-	-	49%
BEI	20 ans	5 ans	1%	-	-	-	36%
CHINE	20 ans	7 ans	2%	-	0,25%	0,25%	26%
COREE	jusqu'à 40 ans	15 ans	0,0%	-	-	-	72%
GROUPE DE LA BAD	50 ans	10 ans	-	0,75%	0,5%	-	62%
FIDA	40 ans	10 ans	-	0,75%	-	-	58%
FONDS SAOUDIEN	30 ans	10 ans	1%	-	-	-	49%
INDE	20 ans	5 ans	1,75%	-	0,5%	-	29%
KOWEIT	24 ans	4 ans	1,5%	0,5%	0,5%	-	28%
OFID	20 ans	5 ans	1,25%	1, %	-	-	24%
GUICHET BAD	jusqu'à 20 ans	5 ans	1% environ				36%
ISRAEL	15 ans	5 ans	2%				23%
FRANCE - AFD	20 ans	5 ans	1,12% environ		0,25%		35%

* Taux d'actualisation unifiée de 5%

Décaissements effectifs par bailleur Premier Semestre 2015		
BAILLEURS	millions USD	milliards MGA
FAD	44,5	117,8
Espagne	0,3	0,9
FIDA	4,7	13,1
BAD	0,1	0,2
IDA	31,1	85,5
BADEA	1,8	4,7
OFID	0,4	1,1
Fonds saoudien	0,5	1,6
France	22,6	59,1
TOTAL	106,0	284,0

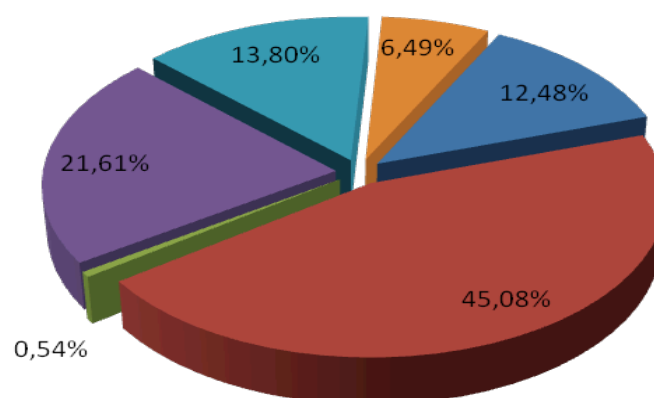
**Décaissements sur prêts extérieurs par secteur
bénéficiaire - Premier Semestre 2015**



MONTANT RESTANT A DECAISSER A FIN JUIN 2015			
SECTEUR	POURCENTAGE DU TOTAL	FONDS DISPONIBLE A FIN JUIN 2015	
		EN MILLIONS DTS	EN MILLIONS USD
Multi-secteurs	34,3%	124,0	174,4
Infrastructure	25,8%	93,4	131,3
Agriculture	27,8%	100,4	141,2
Environnement	1,1%	4,2	5,8
Gouvernance	1,1%	4,0	5,6
Rural	1,2%	4,4	6,2
Aide budgétaire	4,4%	15,9	22,4
Eau et assainissement	4,2%	15,2	21,3
Total	100,0%	361,3	508,2

Evolution de la dette publique intérieure

Dette publique intérieure par nature Fin Juin 2015

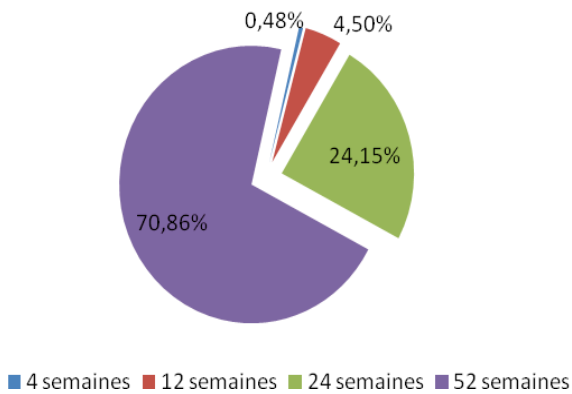


- Avances statutaires
- Bons du Trésor par Adjudication
- Bons du Trésor FIHARY
- Titres de Créances Négociables
- Autres dettes envers la BCM
- Dettes envers des sociétés

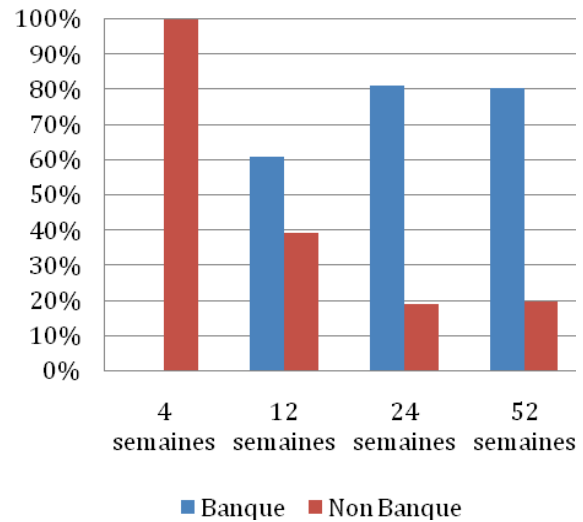
Evolution du service de la dette intérieure par nature

en milliards MGA	2011			2012			2013			2014			Premier Semestre 2015		
	P	I/C	Total	P	I/C	Total	P	I/C	Total	P	I/C	Total	P	I/C	Total
Dette intérieure totale	1 334,5	104,9	1 439,4	1 538,2	104,1	1 642,2	1 639,9	79,6	1 719,5	1 608,0	94,1	1 702,1	1 185,1	80,8	1 265,9
(c/v en millions USD)	659,1	51,8	710,9	700,9	47,4	748,3	743,0	36,1	779,1	665,8	39,0	704,7	412,3	28,1	440,5
BTA	1 334,5	91,7	1 426,2	1 538,2	80,4	1 618,5	1 639,9	79,6	1 719,5	1 574,6	87,1	1 661,7	819,1	47,8	866,9
BTF	-	-	-	-	-	-	-	-	-	-	-	-	-	-	-
Avances statutaires	-	-	-	-	-	-	-	-	-	33,4	7,0	40,4	366,0	16,3	382,3
TCN	-	13,2	13,2	-	23,7	23,7	-	-	-	-	-	-	-	16,7	16,7
Autres dettes envers la BCM	-	-	-	-	-	-	-	-	-	-	-	-	-	-	-
Convention avec des sociétés	-	-	-	-	-	-	-	-	-	-	-	-	-	-	-

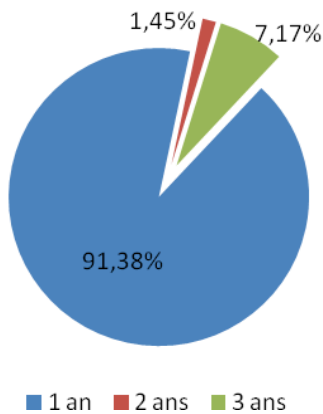
Bon du Trésor par Adjudication par maturité - Premier Semestre 2015



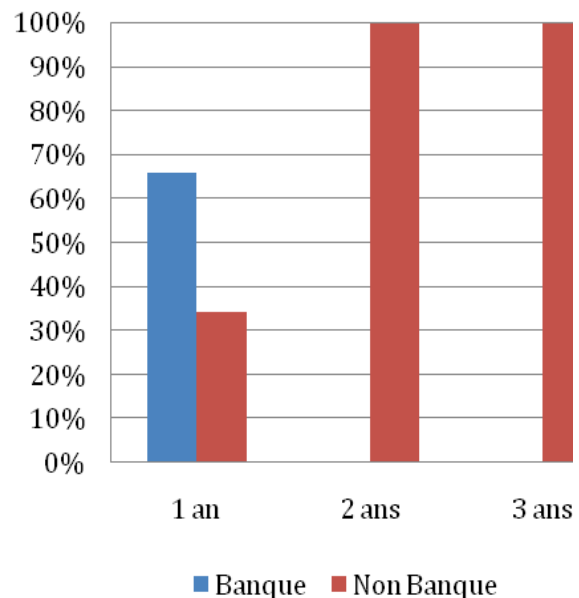
Bon du Trésor par Adjudication par détenteur - Premier Semestre 2015



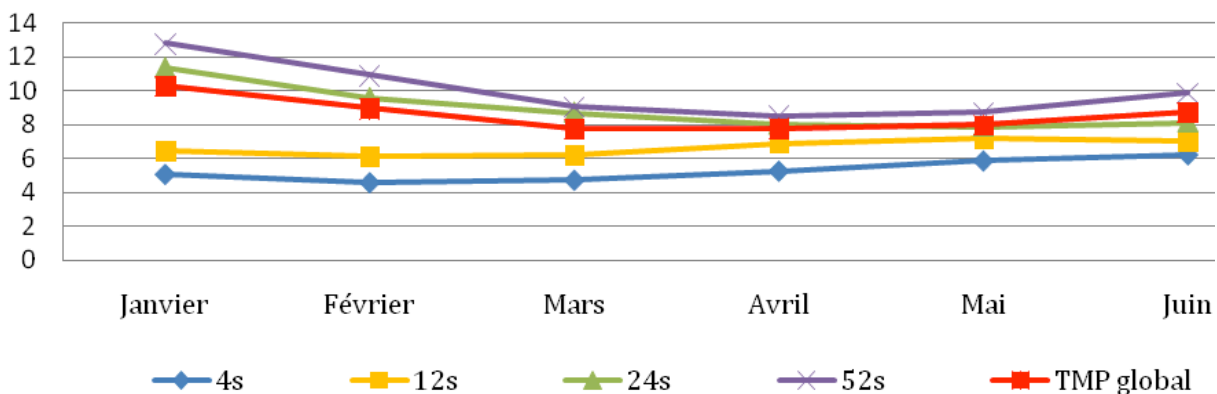
Bon du Trésor FIHARY par maturité - Premier Semestre 2015



Bon du Trésor FIHARY par détenteur - Premier Semestre 2015



Courbes des Taux Moyens Pondérés des Bons du Trésor par Adjudication - Premier Semestre 2015



ABREVIATIONS

AFD : Agence Française de Développement

ATM: Average Time to Maturity

ATR: Average Time to Refix

BAD : Banque Africaine de Développement

BADEA : Banque Arabe pour le Développement Economique en Afrique

FAD : Fonds Africain de Développement

FIDA : Fonds International de Développement Agricole

IDA: International Development Association

OFID: OPEC Fund for International Development

PIB : Produit Intérieur Brut

VAN : Valeur Actuelle Nette

GLOSSAIRE

ATM : Échéance résiduelle moyenne

ATR : Période moyenne de réajustement des taux d'intérêts

Encours: Montant qui reste à rembourser sur l'ensemble de la dette

Risque de refinancement: Risque que la dette doive être refinancée à des coûts excessifs ou qu'elle ne puisse pas être refinancée

Risque de taux de change: Risque que les variations de taux de change ne provoquent une augmentation des coûts du service de la dette

Risque de taux d'intérêts: Risque que les variations de taux d'intérêts ne provoquent une augmentation des coûts du service de la dette

Service de la dette: Paiement du capital et des intérêts courants, commissions, pénalités de retard et autres pénalités établies dans le contrat d'emprunt souscrit avec un créancier

Soutenabilité de la dette: Situation dans laquelle le pays est en mesure de remplir ses obligations actuelles et futures au titre du service de la dette sans recourir à des accumulations d'arriérés, des rééchelonnements et sans compromettre la stabilité du cadre macro-économique

Valeur actuelle nette: Somme de toutes les obligations futures au titre du service de la dette existante (principal et intérêts), actualisée au taux d'intérêts du marché