

BULLETIN STATISTIQUE

de la DETTE



Résumé

Coûts et Risques du portefeuille de la dette publique à fin Décembre 2014

Evolution de la dette publique et de la dette garantie

Dette publique extérieure

Dette publique intérieure

Résumé

Le présent bulletin rapporte les statistiques sur la dette publique à fin Décembre 2014. La dette publique fait référence à la dette contractée par le Gouvernement Central.

A fin Décembre 2014, l'encours réel de la dette publique totale s'élève à 3 242,2 millions USD (ou 8 418,4 milliards MGA) contre 3 206,7 millions USD (ou 7 194,4 milliards MGA) à fin Décembre 2013. Cet encours est composé de 74,03% de dette extérieure et de 25,97 % de dette intérieure. Le ratio encours de la dette publique sans les arriérés sur PIB est estimé à 27,2%. La dette garantie par le Gouvernement Centrale est évaluée à 5,5 millions USD (ou 14,19 milliards MGA) à fin Décembre 2014 contre 8,3 millions USD (ou 18,6 milliards MGA) à fin Décembre 2013.

Le portefeuille de la dette publique extérieure est évaluée à 2 400,2 millions USD (ou 6 232,2 milliards MGA) contre 2 383,8 millions USD (ou 5 348,1 milliards MGA) à fin Décembre 2013. Cette légère augmentation est principalement due à l'augmentation des décaissements, notamment le déblocage de l'aide budgétaire de l'IDA d'un montant de 44,2 millions USD. La dette publique extérieure se compose de 79,71% de dette envers les organismes multilatéraux, de 12,62% de dette envers des créiteurs bilatéraux et de 7,67% d'arriérés. 57,37% du portefeuille de la dette publique extérieure est exposé aux fluctuations de l'USD et 26,95 % à celles de l'Euro. Huit Accords de prêts extérieurs concessionnels ont été signés au cours de l'année 2014. Le montant total des emprunts extérieurs signés en 2014 s'élève à 298,2 millions USD, dont 170 millions USD, soit 57% ont été octroyés par la Banque Mondiale.

En ce qui concerne la dette publique intérieure, le montant total des encours s'élève à 2 186,2 milliards MGA, soit une variation de 339,9 milliards MGA ou 18% par rapport à fin décembre 2013 ; et 262,8 milliards MGA ou 14% par rapport à fin juin 2014. La dette intérieure est constituée principalement par les Bons de Trésor par Adjudication, les avances statutaires, les dettes envers la BCM et les dettes envers des sociétés. L'augmentation de l'encours de la dette intérieure est notamment due aux tirages d'avances statutaires jusqu'en fin 2014 afin de combler les besoins de trésorerie et à l'accroissement des arriérés d'intérêts envers la BCM.

Coûts et Risques du portefeuille de la dette publique Fin Decembre 2014

Ratio d'endettement	Seuils	Fin Déc 2014
CPIA		3
Performance des politiques		Faible
Gestion économique	3,4	3,5
Politique structurelle	3,3	3,2
Politique d'insertion sociale et d'équité	3,3	2,9
Gestion et institutions du secteur public	3,1	2,5
Ratios de la VAN de la dette extérieure (en pourcentage)		
Exportations	100	39,3
PIB	30	12,7
Recettes budgétaires	200	124,1
Ratios du service de la dette extérieure (en pourcentage)		
Exportations	15	2,1
Recettes budgétaires	18	5,5

Indicateurs de coûts et risque		Dettes extérieures	Dettes intérieures	Dettes totales
Dettes nominale (millions USD)		2 216,2	666,8	2 883,0
Dettes nominale (% du PIB)		20,9	6,3	27,2
Valeur actualisée nette (% du PIB)		12,7	7,5	20,2
Coût de la dette	Taux d'intérêts moyen pondéré (%)	0,9	8,9	2,8
Risque de refinancement	Durée moyenne d'échéance (ans) ATM	16,4	2,1	13,0
	Dettes amortisées durant l'année prochaine (% du total)	3,0	76,3	20,2
Risque de taux d'intérêt	Durée moyenne à refixer (ans) (ATR)	16,4	2,1	13,0
	Dettes refixées durant l'année prochaine (% du total)	3,1	76,3	20,3
	Dettes à taux d'intérêts fixe (% du total)	99,9	100,0	99,9
Risque de taux de change	Dettes en devises (% du total)			76,6
	Amortissement en devise durant l'année prochaine (% du stock de réserves en devises)			9,23

Evolution de la dette publique extérieure et intérieure et de la dette garantie

TABLEAU DE SYNTHÈSE DE LA DETTE PUBLIQUE

<i>en milliards MGA</i>	2010	2011	2012	2013	2014
Total de l'encours	5 795,8	6 288,1	6 817,8	7 194,3	8 418,4
dette extérieure	4 414,7	4 751,1	5 136,7	5 348,1	6 232,2
dette intérieure	1 381,1	1 536,2	1 680,3	1 846,2	2 186,2
Total des tirages	264,3	185,7	215,9	310,7	2 278,1
dette extérieure	264,3	185,7	215,9	310,7	442,8
dette intérieure					1 835,3
Total du service de la dette	1 841,5	1 885,4	2 089,5	2 159,6	1 880,1
dette extérieure	85,1	107,3	109,0	102,0	178,1
dette intérieure	1 418,2	1 439,4	1 642,2	1 719,5	1 702,1
Total des remboursements de principal	1 696,7	1 745,3	1 947,2	2 041,4	1 740,8
dette extérieure	55,0	72,6	70,9	63,4	132,8
dette intérieure	1 303,6	1 334,5	1 538,2	1 639,9	1 608,0
Total des paiements d'intérêts et de commissions	144,8	140,1	142,3	118,3	139,3
dette extérieure	30,1	34,7	38,1	38,7	45,2
dette intérieure	114,7	104,9	104,1	79,6	94,1
<i>en millions USD</i>	2010	2011	2012	2013	2014
Total de l'encours	2 700,6	2 806,4	2 993,4	3 206,7	3 242,2
dette extérieure	2 057,1	2 120,7	2 255,6	2 383,8	2 400,2
dette intérieure	643,5	685,7	737,8	822,9	842,0
Total des tirages	126,3	91,7	98,4	140,8	943,2
dette extérieure	126,3	91,7	98,4	140,8	183,3
dette intérieure					759,9
Total du service de la dette	718,5	764,0	798,0	825,3	778,5
dette extérieure	40,7	53,0	49,7	46,2	73,7
dette intérieure	677,8	711,0	748,3	779,1	704,7
Total des remboursements de principal	81,1	87,8	79,7	64,8	94,0
dette extérieure	26,3	35,9	32,3	28,7	55,0
dette intérieure	623,0	659,1	700,9	743,0	665,8
Total des paiements d'intérêts et de commissions	69,2	69,0	64,8	53,6	57,7
dette extérieure	14,4	17,1	17,4	17,5	18,7
dette intérieure	54,8	51,9	47,4	36,1	39,0

Encours de la dette publique et de la dette garantie de 2011 à 2014 – en milliards MGA

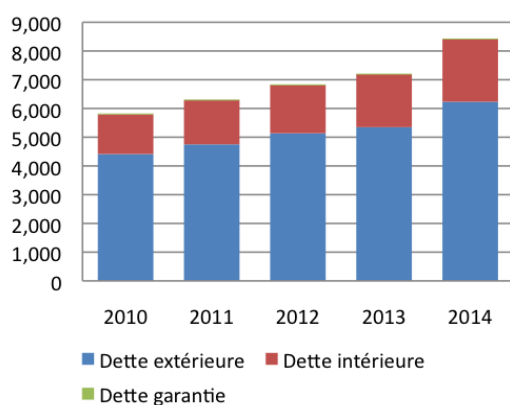
	2011	2012	2013	Q1 2014	Q2 2014	Q3 2014	Q4 2014
Dette publique totale, dont :	6 288,1	6 817,8	7 194,4	7 558,1	7 648,9	5 944,8	8 418,4
(c/v en millions USD)	2 806,8	2 993,8	3 206,6	3 245,9	3 248,1	2 366,1	3 242,2
Dette extérieure, dont:	4 751,1	5 136,7	5 348,1	5 605,7	5 725,5	5 944,8	6 232,2
(c/v en millions USD)	2 120,7	2 255,6	2 383,8	2 407,4	2 433,2	2 366,1	2 400,2
Organismes multilatéraux	3 564,5	3 942,3	4 157,6	4 392,3	4 508,9	4 692,5	4 967,8
Bilatéral	630,6	581,7	540,6	536,7	620,3	790,7	786,7
Club de Paris	99,7	84,6	83,9	87,1	87,7	232,8	240,2
Pays non membres du Club de Paris	530,8	497,1	456,7	449,6	532,6	557,9	546,4
Commercial	-	-	-	-	-	-	-
Arriérés*	556,1	612,7	650,0	676,7	596,4	461,6	477,8
Dette intérieure, dont:	1 536,2	1 680,3	1 846,2	1 952,6	1 923,4	1 991,6	2 186,2
(c/v en millions USD)	686,1	738,2	822,9	838,5	814,9	792,7	842,0
BTA	979,3	1 102,0	1 132,5	1 181,4	1 071,9	1 045,4	1 027,2
Avances statutaires	-	-	33,4	33,4	108,2	186,8	366,0
Dettes titrisées	338,1	338,1	338,1	338,1	338,1	338,1	338,1
Autres dettes**	218,8	240,2	342,2	399,7	405,2	421,2	454,8
Dette garantie	26,1	22,5	18,6	18,6	16,9	16,9	14,2
(c/v en millions USD)	11,7	9,9	8,3	8,3	7,2	6,6	5,5
DETTE PUBLIQUE ET DETTE GARANTIE	6 314,2	6 840,3	7 212,9	7 576,7	7 665,8	5 961,4	8 432,6
(c/v en millions USD)	2 818,4	3 003,7	3 214,9	3 254,2	3 255,3	2 372,7	3 247,6
PIB nominal	20 033,9	21 773,6	23 423,0	25 629,0	25 629,0	25 629,0	25 629,0
(c/v en millions USD)	9 898,3	9 922,5	10 612,6	10 611,6	10 611,6	10 611,6	10 611,6
Dette publique totale en pourcentage du PIB ***	27,2%	24,9%	26,0%	27,8%	28,2%	26,5%	27,2%

* Les Arriérés de la dette extérieure incluent les dettes en cours de négociation et celles envers les créanciers privés n'ayant pas fait l'objet d'une réclamation.

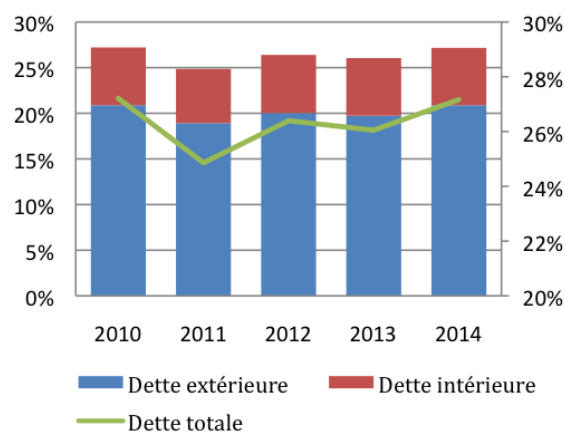
** Les autres dettes de la dette intérieure englobent les dettes envers la Banque Centrale de Madagascar et les sociétés privées

*** Le ratio dette publique sur PIB n'inclut pas les arriérés de la dette extérieure et les autres dettes de la dette intérieure.

Evolution de l'encours de la dette totale de 2010 à 2014 - en milliards MGA



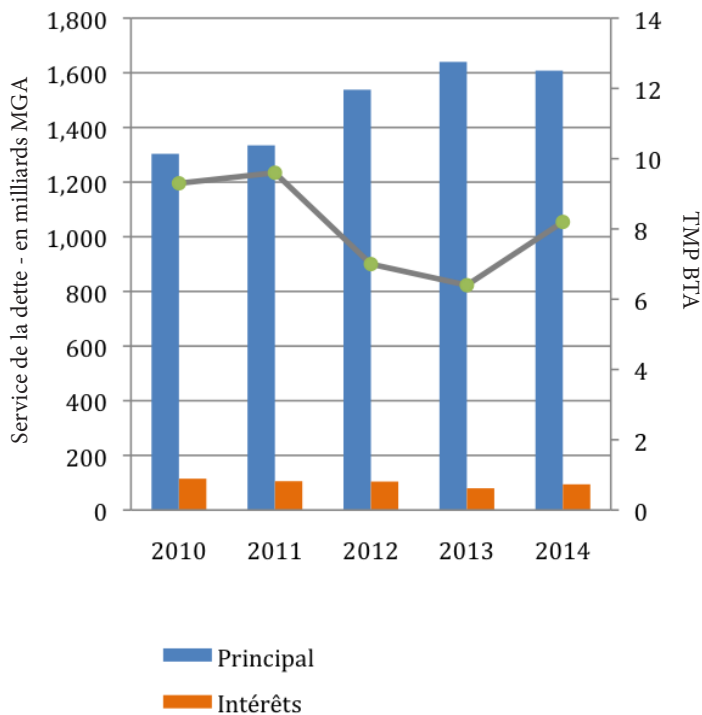
Dette extérieure et intérieure en pourcentage du PIB de 2010 à 2014



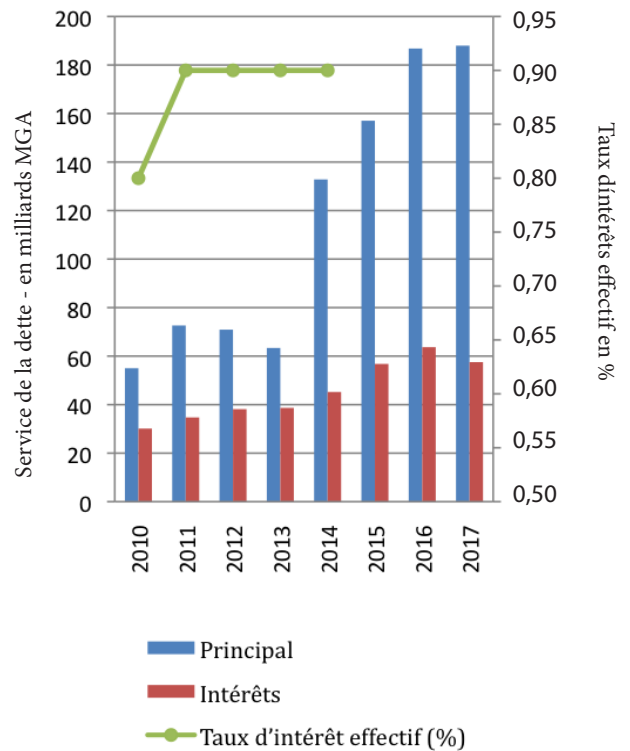
Service de la dette publique de 2010 - 2014 – en milliards MGA

	2010	2011	2012	2013	2014
Service de la dette publique totale, dont :	1 841,5	1 885,4	2 089,5	2 159,6	1 880,2
Service de la dette publique extérieure, dont:	85,1	107,3	109	102	178,1
Principal	55	72,6	70,9	63,4	132,8
Intérêts	30,1	34,7	38,1	38,7	45,2
Taux d'intérêt effectif (%)	0,8	0,9	0,9	0,9	
Service de la dette publique intérieure, dont:	1 418,2	1 439,4	1 642,2	1 719,5	1 702,1
Principal	1 303,6	1 334,5	1 538,2	1 639,9	1 608,0
Intérêts	114,7	104,9	104,1	79,6	94,1
Taux Moyen Pondéré BTA (%)	9,3	9,6	7	6,4	8,2

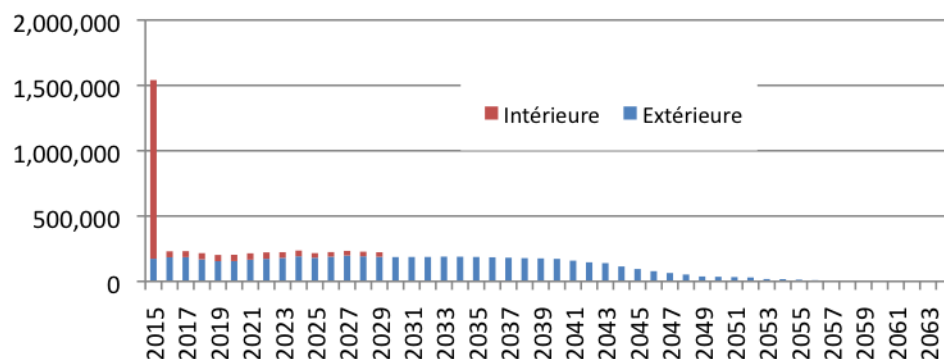
Service de la dette publique intérieure de 2010 à 2014



Service de la dette publique extérieure de 2010 à 2017

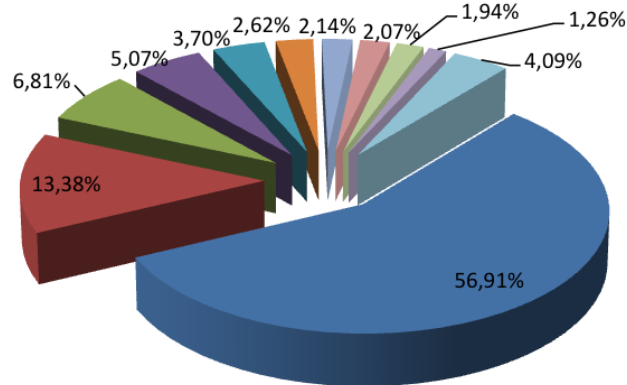


Profil de remboursement – en milliards MGA



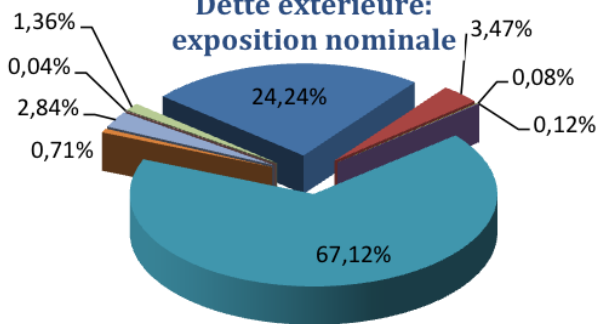
Evolution de la dette publique extérieure

Répartition de la dette publique extérieure par créancier - Fin 2014



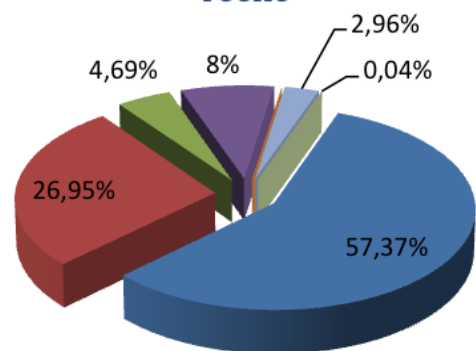
■ IDA ■ GROUPE DE LA BAD ■ ALGERIE ■ FIDA ■ RUSSIE ■ CHINE ■ LIBYE ■ OFID ■ BADEA ■ KOWEIT ■ Autres

Dette extérieure: exposition nominale



■ USD ■ EUR ■ JPY ■ GBP ■ SDR
■ SAR ■ CNY ■ AED ■ KWD

Dette extérieure: exposition réelle



■ USD ■ EUR ■ JPY
■ GBP ■ CNY ■ AED

Evolution du service de la dette extérieure par type de créancier

en millions USD	2010			2011			2012			2013			2014		
	P	I/C	Total	P	I/C	Total	P	I/C	Total	P	I/C	Total	P	I/C	Total
Dette extérieure	26,3	14,4	40,7	35,9	17,2	53,0	32,3	17,4	49,7	28,7	17,5	46,2	55,0	18,7	73,7
(c/v en milliards MGA)	55,0	30,1	85,1	72,6	34,7	107,4	70,9	38,1	109,0	63,4	38,7	102,0	132,8	45,2	178,1
Organismes multilatéraux	9,6	11,0	20,5	14,9	13,7	28,6	19,8	14,2	33,9	19,2	14,3	33,6	25,8	15,6	41,4
Bilatéral	16,6	3,4	20,1	20,9	3,4	24,4	12,5	3,2	15,7	9,5	3,2	12,7	29,2	3,2	32,3
Club de Paris	3,7	0,2	3,9	4,1	0,2	4,3	3,7	0,1	3,8	-	0,1	0,1	-	0,1	0,1
Pays non membres du Club de Paris	12,9	3,2	16,2	16,8	3,2	20,0	8,8	3,1	11,9	9,5	3,1	12,6	29,2	3,1	32,3
Privé	0,1	-	0,1	0,1	-	0,1	-	-	-	-	-	-	-	-	-

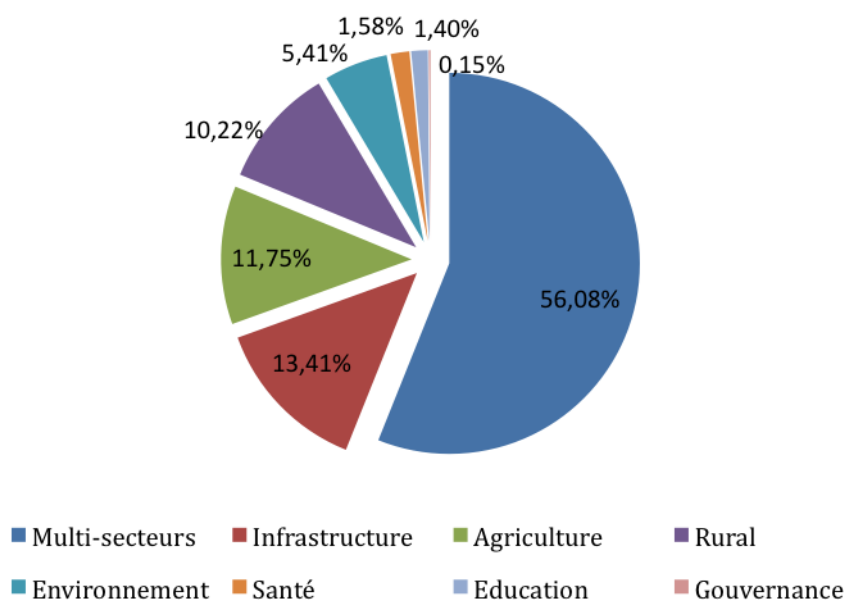
Prêts signés en 2014 par bailleur

BAILLEURS	Projets	Montant	Devise	Montant en Millions USD	Date de signature
AFD	Programme Economique et Financier 2014/2015	40 000 000	EUR	49,7	25/11/2014
Groupe de la BAD	Programme d'Urgence pour la Relance Economique (PURE)	25 000 000	UC	37,5	14/11/2014
BADEA	RN 43- Route Faratsiho- Sambaina- Lot 2	11 000 000	USD	11,0	22/08/2014
Fonds d'Abu Dhabi	Projet d'Aménagement et d'Asphaltage de la RN5	110 190 000	AED	30,0	20/11/2014
IDA	Projet d'Appui d'Urgence aux Services Essentiels de l'Education, de la Nutrition et de la Santé - Financement additionnel (PAUSENS)	6 500 000	DTS	10,0	27/03/2014
	Projet d'Urgence pour la Sécurité Alimentaire et la Protection Sociale (PURSAPS)	42 200 000	DTS	65,0	27/03/2014
	Opération de Politique de Développement du Réengagement (OPDR)	30 500 000	DTS	45,0	18/12/2014
	Deuxième Projet de Corridors et de Pôles Intégrés de Croissance (PIC 2)	33 800 000	DTS	50,0	18/12/2014
TOTAL IDA		113 000 000	DTS	170,0	
TOTAL EN MILLIONS USD				298,2	

Nouveaux prêts par concessionnalité			Montant des nouveaux emprunts en millions USD
Sources de financements			298,2
Dette concessionnelle, dont :			268,2
Dette multilatérale			218,5
	BADEA	RN 43- Route Faratsiho- Sambaina- Lot 2	11,0
	Groupe de la BAD	Programme d'Urgence pour la Relance Economique (PURE)	37,5
	IDA		170,0
		Projet d'Appui d'Urgence aux Services Essentiels de l'Education, de la Nutrition et de la Santé Financement additionnel (PAUSENS)	10,0
		Projet d'Urgence pour la Sécurité Alimentaire et la Protection Sociale (PURSAPS)	65,0
		Opération de Politique de Développement du Réengagement (OPDR)	45,0
		Deuxième Projet de Corridors et de Pôles Intégrés de Croissance (PIC 2)	50,0
Dette bilatérale			49,7
	AFD	Programme Economique et Financier 2014/2015	49,7
Dette non concessionnelle, dont :			30,0
Dette semi-concessionnelle			30,0
	Fonds d'Abu Dhabi	Projet d'Aménagement et d'Asphaltage de la RN5	30,0
Dette à conditions commerciales			
Utilisation des financements			298,2
Aide budgétaire			132,2
Multi-secteurs			125,0

Décaissements effectifs par bailleur en 2014		
BAILLEURS	millions DTS	milliards MGA
IDA	82,94	307,68
FAD	20,24	74,80
FIDA	6,97	25,79
OFID	6,04	22,03
BADEA	2,57	9,49
FONDS SAOUDIEN	0,61	2,20
KOWEIT	0,21	0,77
TOTAL	119,59	442,76

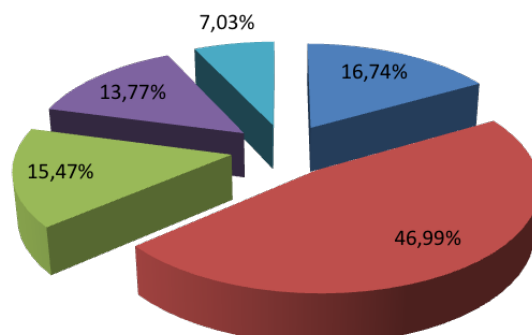
Décaissements sur prêts extérieurs par secteur bénéficiaire en 2014



MONTANT RESTANT A DECAISSER A FIN DECEMBRE 2014			
SECTEUR	POURCENTAGE DU TOTAL	FONDS DISPONIBLES A FIN DECEMBRE 2014	
		EN MILLIONS DE DTS	EN MILLIONS DE USD
Multi-secteurs	49,55%	179,02	259,36
Infrastructure	25,11%	90,72	131,44
Agriculture	17,89%	64,62	93,63
Environnement	2,23%	8,04	11,65
Gouvernance	1,91%	6,92	10,02
Rural	1,61%	5,83	8,45
Eau et assainissement	1,17%	4,22	6,12
Education	0,37%	1,32	1,91
Santé	0,16%	0,57	0,82
Total	100,00%	361,26	523,40

Evolution de la dette publique intérieure

Dette publique intérieure par nature en 2014

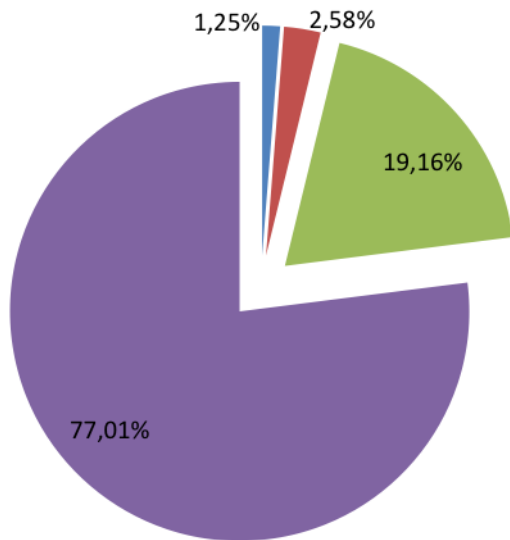


- Avances statutaires
- Bons du Trésor par Adjudication
- Titres de Créances Négociables
- Autres dettes envers la BCM
- Convention avec des sociétés

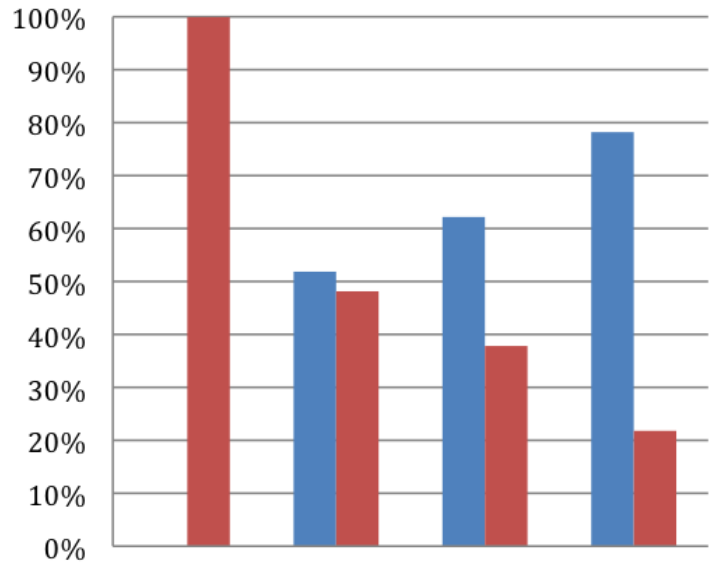
Evolution du service de la dette intérieure par nature de 2010 au Premier semestre 2014

en milliards MGA	2010			2011			2012			2013			Premier semestre 2014		
	P	I/C	Total	P	I/C	Total	P	I/C	Total	P	I/C	Total	P	I/C	Total
Dette intérieure totale	1 303,6	114,7	1 418,2	1 334,5	104,9	1 439,4	1 538,2	104,1	1 642,2	1 639,9	79,6	1 719,5	1 608,0	94,1	1 702,1
(c/v en millions USD)	623,0	54,8	677,8	659,1	51,8	710,9	700,9	47,4	748,3	743,1	36,1	779,1	665,8	39,0	704,8
BTA	1 303,6	79,6	1 383,1	1 334,5	91,7	1 426,2	1 538,2	80,4	1 618,5	1 639,9	79,6	1 719,5	1 574,6	87,1	1 661,7
Avances statutaires	-	-	-	-	-	-	-	-	-	-	-	-	33,4	7,0	40,4
TCN	-	35,1	35,1	-	13,2	13,2	-	23,7	23,7	-	-	-	-	-	-
Autres dettes envers BCM	-	-	-	-	-	-	-	-	-	-	-	-	-	-	-
Conventions avec des sociétés	-	-	-	-	-	-	-	-	-	-	-	-	-	-	-

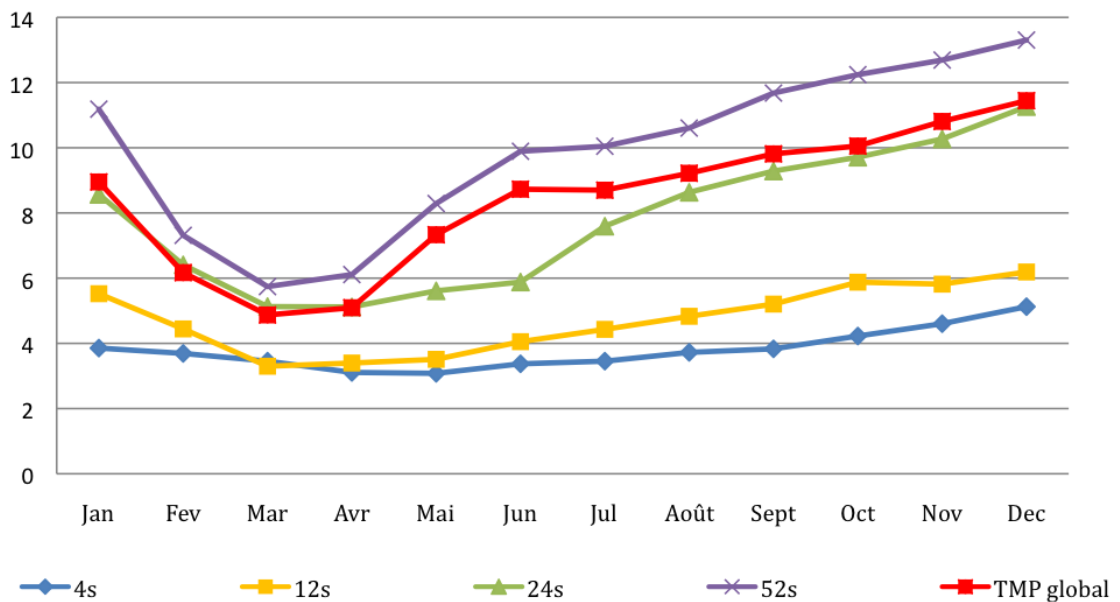
Bon du Trésor par adjudication par maturité - Fin 2014



Bon du Trésor par Adjudication par détenteur - 2014



Courbes des Taux Moyens Pondérés des Bons du Trésor par Adjudication en 2014



ABREVIATION

AFD : Agence Française de Développement

ATM: Average Time to Maturity

ATR: Average Time to Refix

BAD : Banque Africaine de Développement

BADEA : Banque Arabe pour le Développement Economique en Afrique

CPIA : Country Policy and Institutional Assessment

FIDA : Fonds International de Développement Agricole

IDA : International Development Association

OFID: OPEC Fund for International Development

PIB : Produit Intérieur Brut

VAN : Valeur Actuelle Nette

GLOSSAIRE

ATM : Échéance résiduelle moyenne

ATR : Période moyenne de réajustement des taux d'intérêts

Encours: Montant qui reste à rembourser sur l'ensemble de la dette

Risque de refinancement: Risque que la dette doive être refinancée à des coûts excessifs ou qu'elle ne puisse pas être refinancée

Risque de taux de change: Risque que les variations de taux de change ne provoquent une augmentation des coûts du service de la dette

Risque de taux d'intérêts: Risque que les variations de taux d'intérêts ne provoquent une augmentation des coûts du service de la dette

Service de la dette: Paiement du capital et des intérêts courants, commissions, pénalités de retard et autres pénalités établies dans le contrat d'emprunt souscrit avec un créancier

Soutenabilité de la dette: Situation dans laquelle le pays est en mesure de remplir ses obligations actuelles et futures au titre du service de la dette sans recourir à des accumulations d'arriérés, des rééchelonnements et sans compromettre la stabilité du cadre macro-économique

Valeur actuelle nette: Somme de toutes les obligations futures au titre du service de la dette existante (principal et intérêts), actualisée au taux d'intérêts du marché